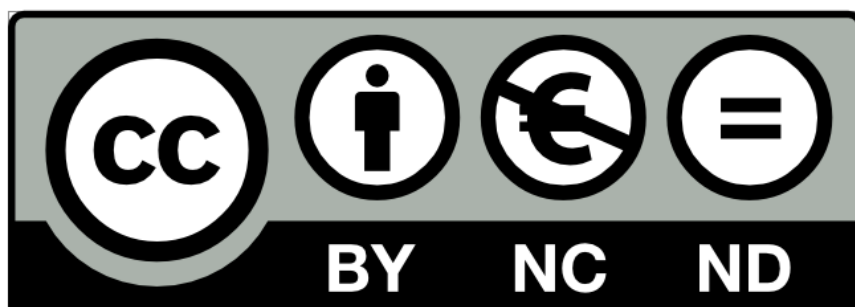


Rajoita nettiselaimen liitännäisten toimintaa

Peruskäyttäjälle.net

Ohjeen versio 20.3.2017



Tämä teos on lisensoitu **Creative Commons Nimeä-EiKaupallinen-EiMuutoksia 4.0 Kansainvälinen** -lisenssillä. Tarkastele lisenssiä osoitteessa <https://creativecommons.org/licenses/by-nc-nd/4.0/deed.fi>

Voit jakaa tätä teosta, kunhan mainitset selkeästi sen alkuperäksi ja tekijäksi Peruskayttajalle.net -sivuston.

- Peruskayttajalle.netin [Creative Commons-esittely](https://peruskayttajalle.net/tietoja.php#cc) (<https://peruskayttajalle.net/tietoja.php#cc>)
- Lisätietoa [Creative Commonsista suomeksi](https://creativecommons.fi/) (<https://creativecommons.fi/>)



Sisällysluettelo

1	Johdanto.....	3
2	Google Chromen asetukset.....	3
3	Internet Explorerin asetukset.....	7
4	Mozilla Firefoxin asetukset.....	10



1 Johdanto

Nettiselaimissa (esimerkiksi Google Chrome, Internet Explorer, Mozilla Firefox) on useimmiten käytössä Flash Player -liitännäinen. Flash Playeria tarvitaan vielä useilla nettisivustoilla näyttämään erilaista sisältöä, kuten videoita. Ikävä kyllä Flash Player on tietoturvariski, koska siitä löytyy jatkuvasti haavoittuvuuksia, joita hyödyntämällä voi tehdä kaikenlaista ikävää tietokoneelle.

Siksi on syytä asettaa Flash Player tilaan, jossa se ei käynnisty automaattisesti. Tällöin liitännäinen käynnistyy ainoastaan, kun annat siihen luvan (englanninkielinen termi *Click-to-play*). Tämä on myös [Viestintäviraston suosittelema toimenpide](http://yle.fi/uutiset/3-8804267) (<http://yle.fi/uutiset/3-8804267>).

Tässä ohjeessa käydään läpi Flash Playerin asettaminen tilaan, jossa se ei käynnisty automaattisesti, kolmessa yleisimmässä nettiselaimessa (Google Chrome, Internet Explorer, Mozilla Firefox). Nykyään Google Chromessa Flash Playerin automaattista käynnistymistä on rajoitettu, mutta on silti hyvä muuttaa Chromen asetuksia tiukemmiksi.

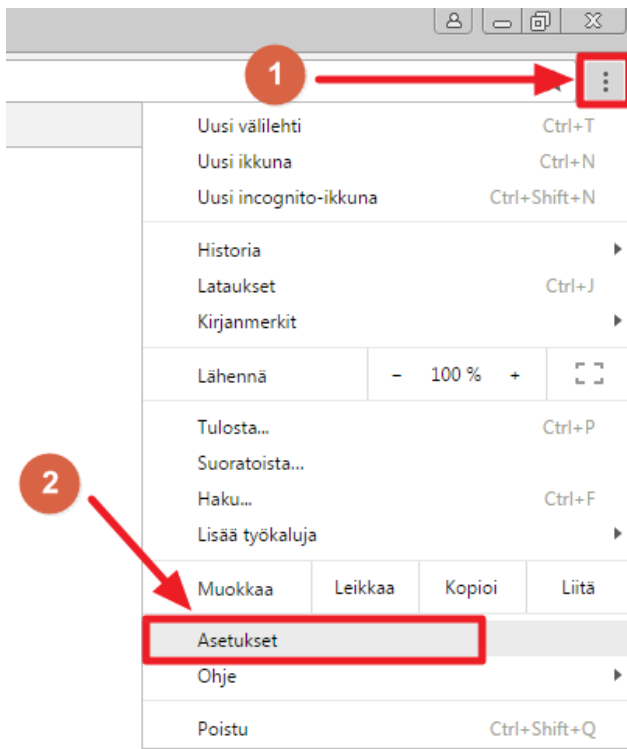
Jos et ole varma, mitä nettiselainta käytät, Peruskäyttäjälle.netistä löytyy [linkki](https://peruskayttajalle.net/linkit.php#selain) (<https://peruskayttajalle.net/linkit.php#selain>) asian tarkistamiseen. Olen tehnyt myös [ohjeen Flash Playerista](https://peruskayttajalle.net/ohjeet/flash_player.php) (https://peruskayttajalle.net/ohjeet/flash_player.php).

2 Google Chromen asetukset

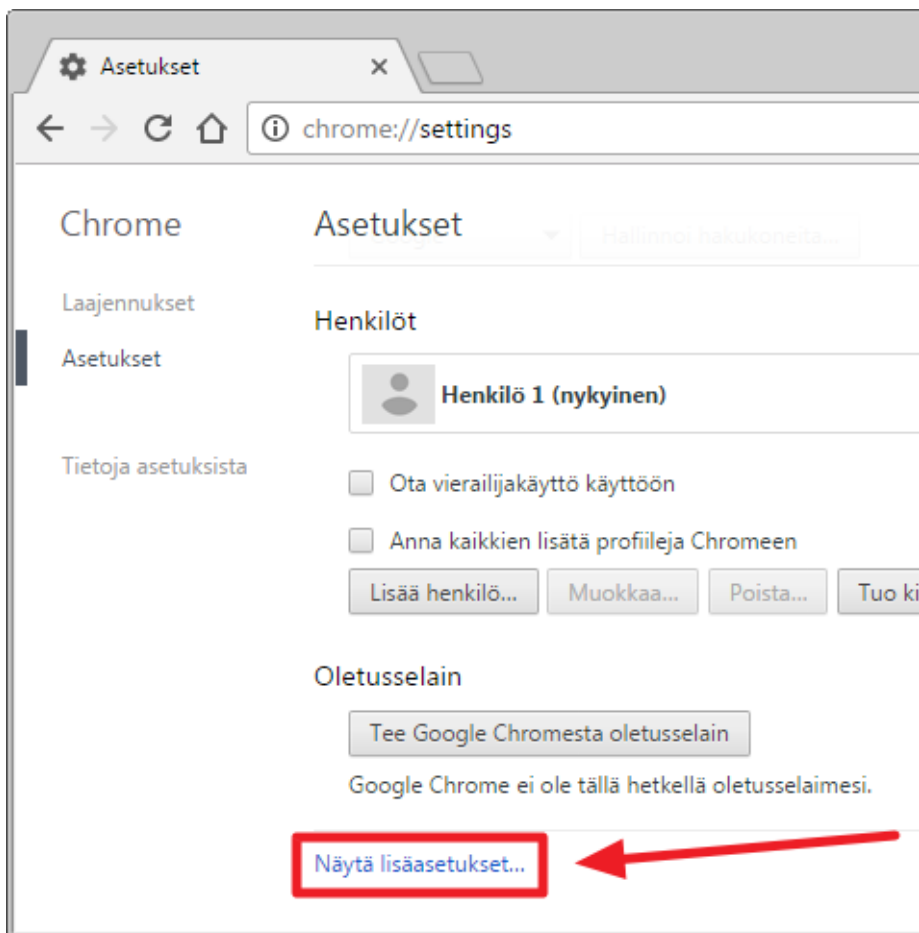
Voit asettaa Flash Playerin tilaan, jossa se ei käynnisty automaattisesti Google Chromessa seuraavasti:

1. Napsauta Chromen ikkunan oikeassa yläreunassa olevaa kolmea päällekkäistä tummaa pistettä ja valitse kohta **Asetukset** (kuva 1).
2. Avautuvalla **Asetukset** -välilehdellä vieritä sivua alaspäin ja napsauta linkkiä **Näytä lisäasetukset** (kuva 2).
3. Otsikon **Tietosuoja** alla napsauta **Sisältöasetukset** -painiketta (kuva 3).

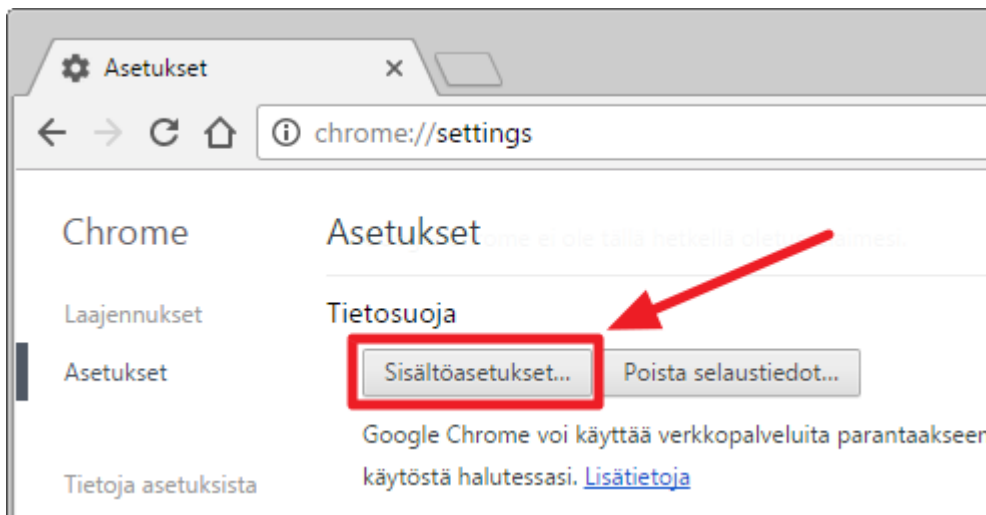




Kuva 1



Kuva 2



Kuva 3

4. Avautuvassa Sisältöasetukset -ikkunassa vieritä sivua alaspäin ja otsikon **Salama** alla valitse kohta **Estä sivustoja suorittamasta Flashia** (kuva 4).

Sisältöasetukset

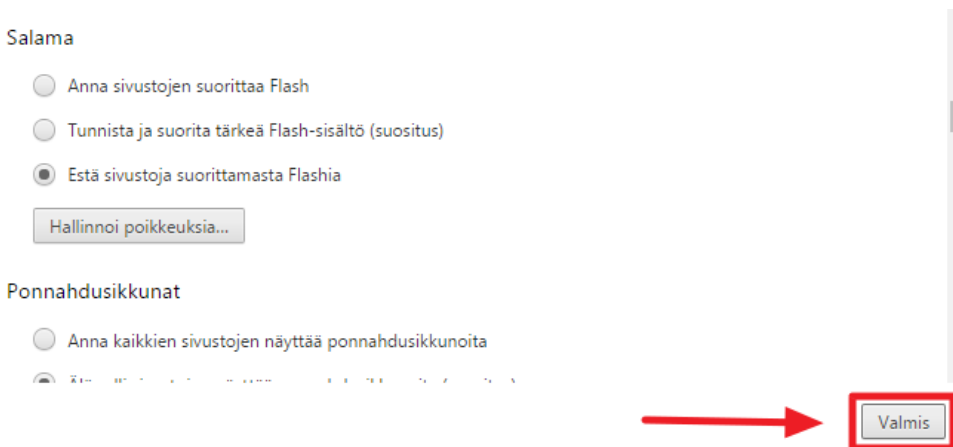
Salama

- Anna sivustojen suorittaa Flash
- Tunnista ja suorita tärkeä Flash-sisältö (suositus)
- Estä sivustoja suorittamasta Flashia

Hallinnoi poikkeuksia...

Kuva 4

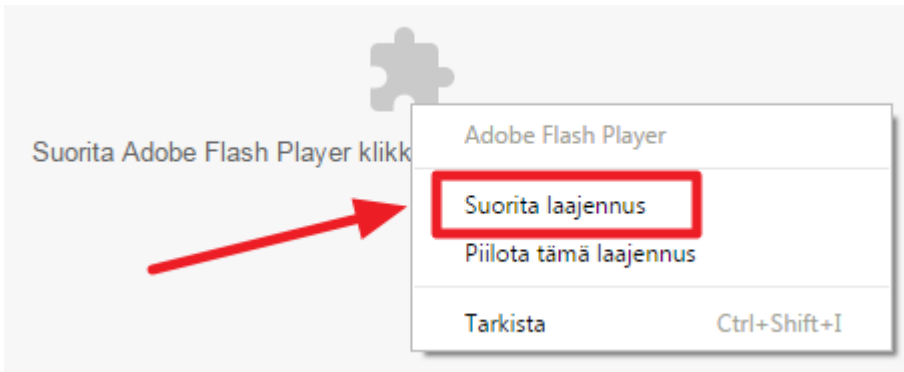
5. Lopuksi napsauta ikkunan oikeassa alareunassa olevaa **Valmis** -painiketta (kuva 5).



Kuva 5

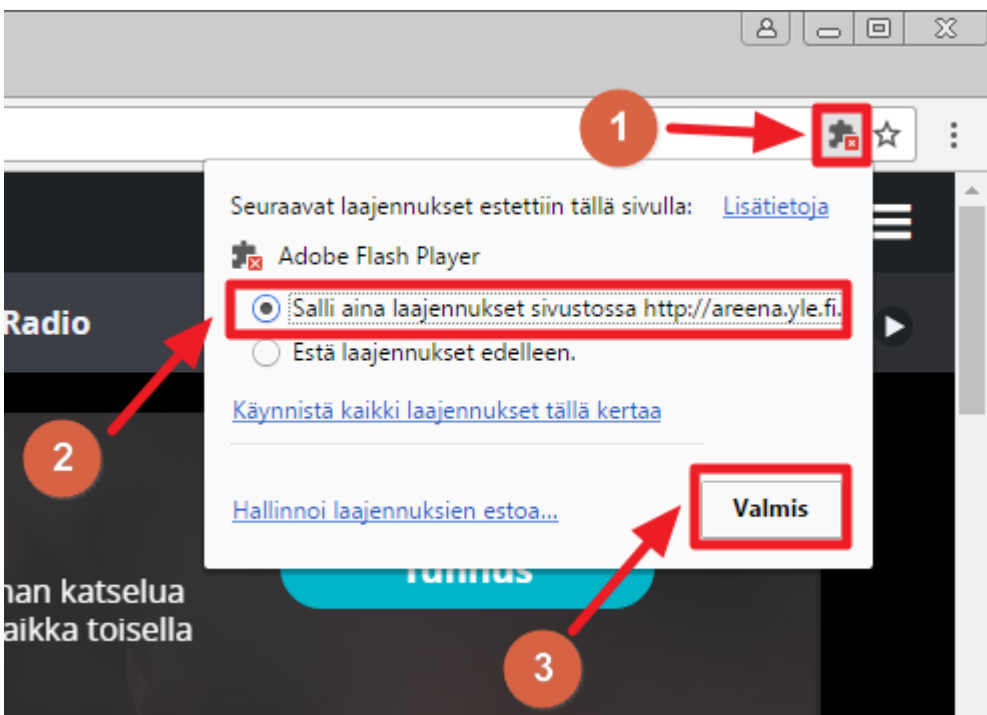


6. Tarvittaessa voit sallia Flash Playerin suorittamisen tällä kertaa napsauttamalla Flashilla toteutetun sisällön päällä hiiren oikealla ja valitsemalla kohdan **Suorita laajennus** (kuva 6).



Kuva 6

7. Voit sallia Flash Playerin suorittamisen aina tietyllä nettisivustolla napsauttamalla osoite-
rivillä olevaa kuvaketta ja valitsemalla kohdan **Salli aina laajennukset sivustossa [sivus-
ton nimi]**. Sen jälkeen napsauta **Valmis** -painiketta. Esimerkissä sallitaan Flash Playerin
toiminta *areena.yle.fi* -nettisivustolla (kuva 7).

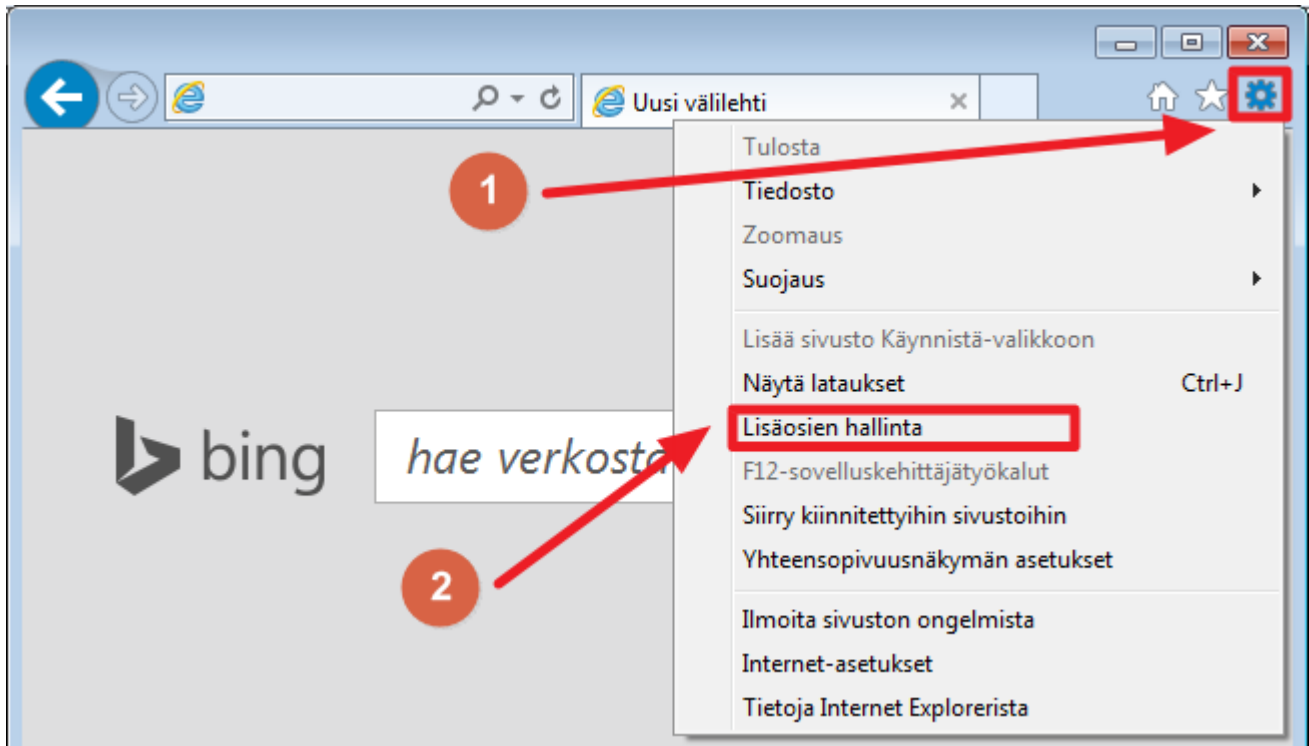


Kuva 7

3 Internet Explorerin asetukset

Voit asettaa Flash Playerin tilaan, jossa se ei käynnisty automaattisesti Internet Explorerissa seuraavasti:

1. Napsauta Internet Explorerin ikkunan oikeassa yläreunassa olevaa hammasratasta ja valitse kohta **Lisäosien hallinta** (kuva 8).

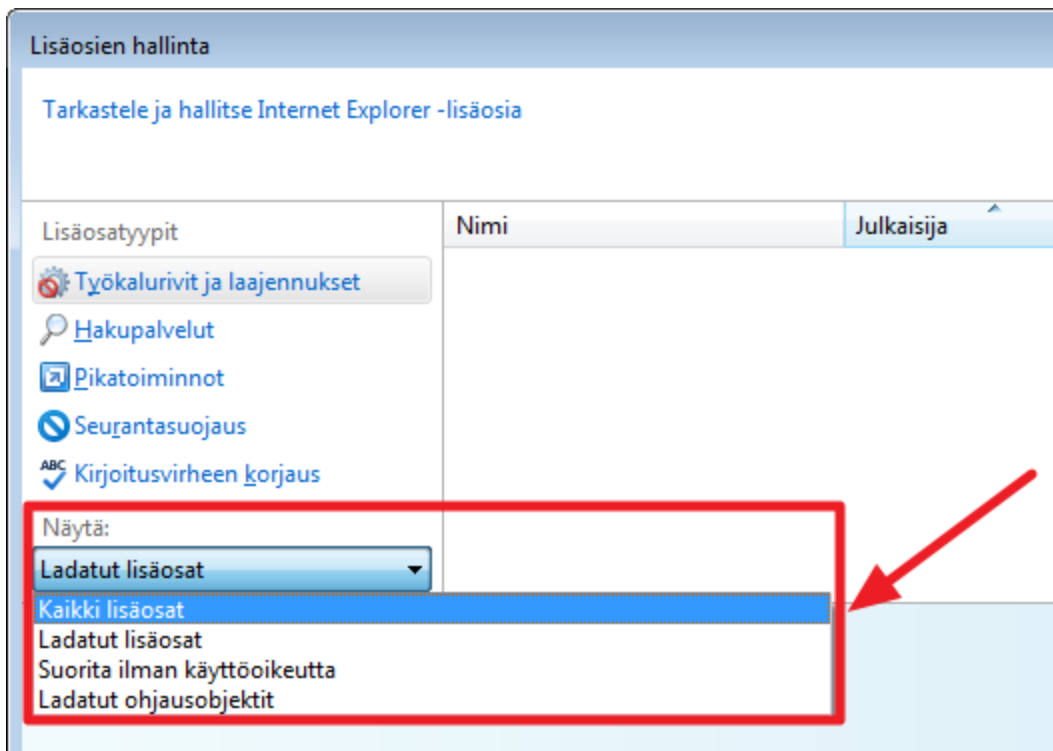


Kuva 8

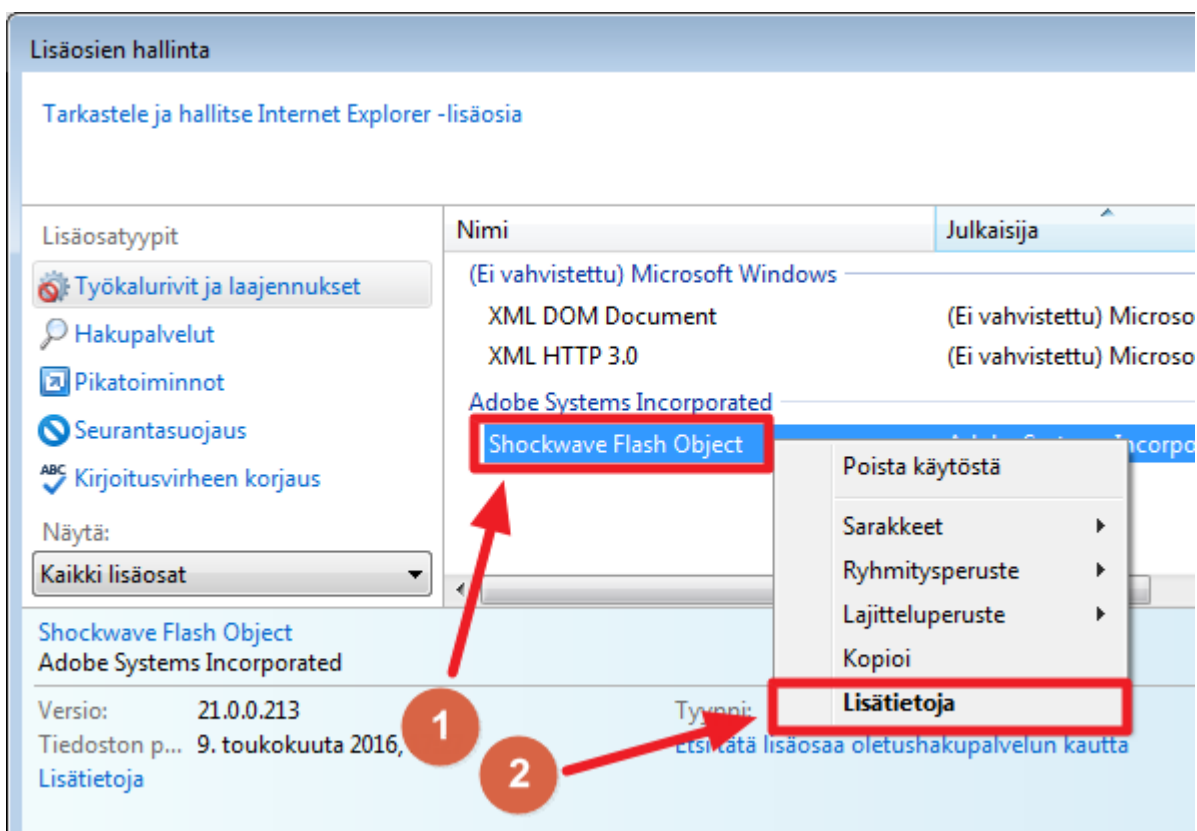
2. Avautuvassa Lisäosien hallinta -ikkunassa valitse otsikon **Näytä** alta valikosta kohta **Kaikki lisäosat** (kuva 9).

3. Seuraavaksi napsauta otsikon **Adobe System Incorporated** alta löytyvää tekstiä *Shock-wave Flash Object* hiiren oikealla ja avautuvasta valikosta valitse kohta **Lisätietoja** (kuva 10).

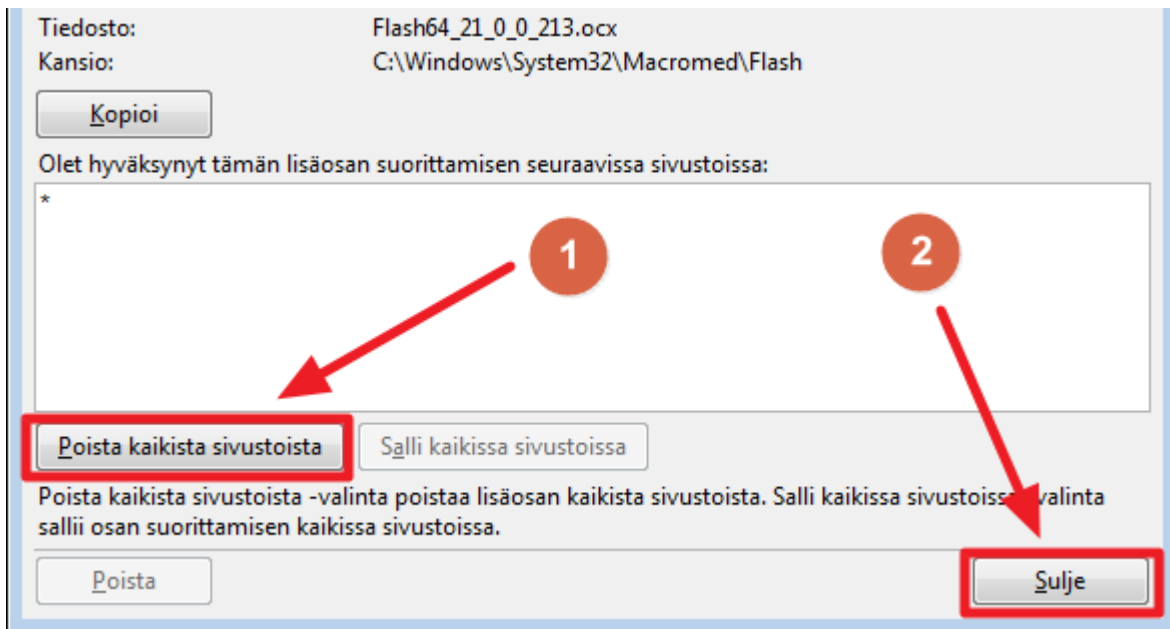
4. Avautuvassa ikkunassa napsauta ensin **Poista kaikista sivustoista** -painiketta ja sen jälkeen oikeassa alareunassa olevaa **Sulje** -painiketta (kuva 11).



Kuva 9

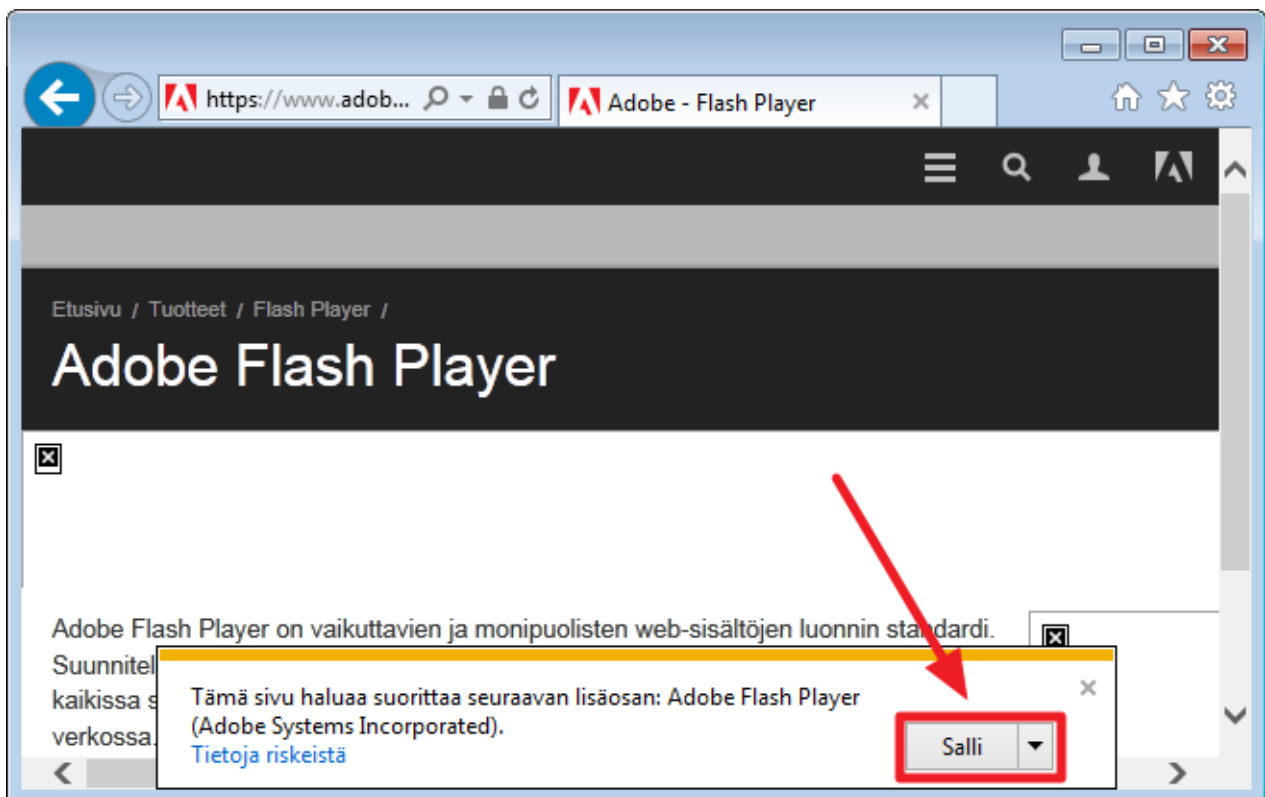


Kuva 10



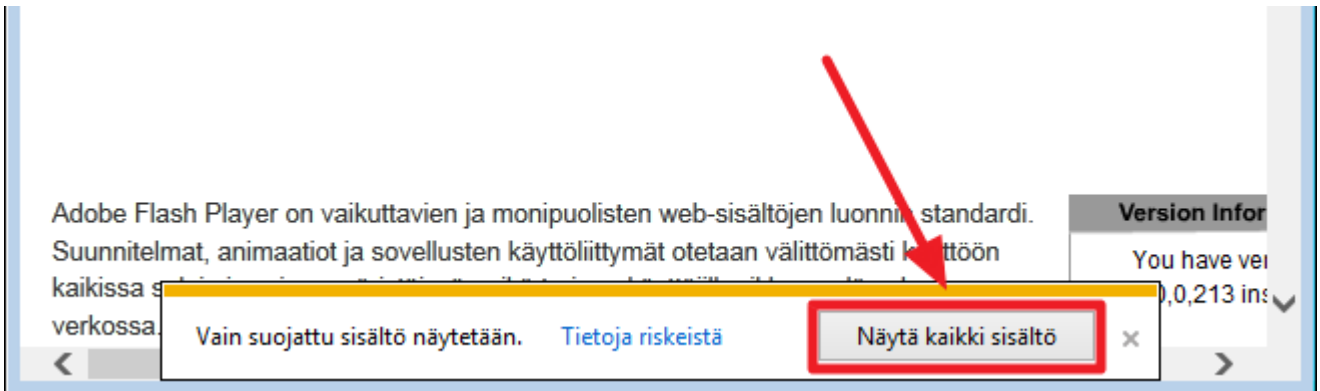
Kuva 11

5. Jos jollain nettisivustolla on Flashilla toteutettua sisältöä, Internet Explorerin ikkunan alareunaan ilmestyy valkoinen palkki, jossa lukee **Tämä sivu haluaa suorittaa seuraavan lisäosan: Adobe Flash Player**. Voit sallia Flash Playerin suorittamisen aina kyseisellä nettisivustolla napsauttamalla palkin oikeassa reunassa olevaa **Salli** -painiketta. Esimerkissä sallitaan Flash Playerin toiminta *adobe.com* -nettisivustolla (kuva 12).



Kuva 12

6. Joissain tapauksissa Internet Explorer voi vielä ilmoittaa ikkunan alareunassa olevalla palkilla, että nettisivustolla on suojaamatonta sisältöä. Jos kyseinen nettisivu ei toimi ja pidät nettisivustoa luotettavana, voit sallia kaiken Flashilla toteutetun sisällön suorittamisen napsauttamalla palkin oikeassa reunassa olevaa **Näytä kaikki sisältö** -painiketta (kuva 13).

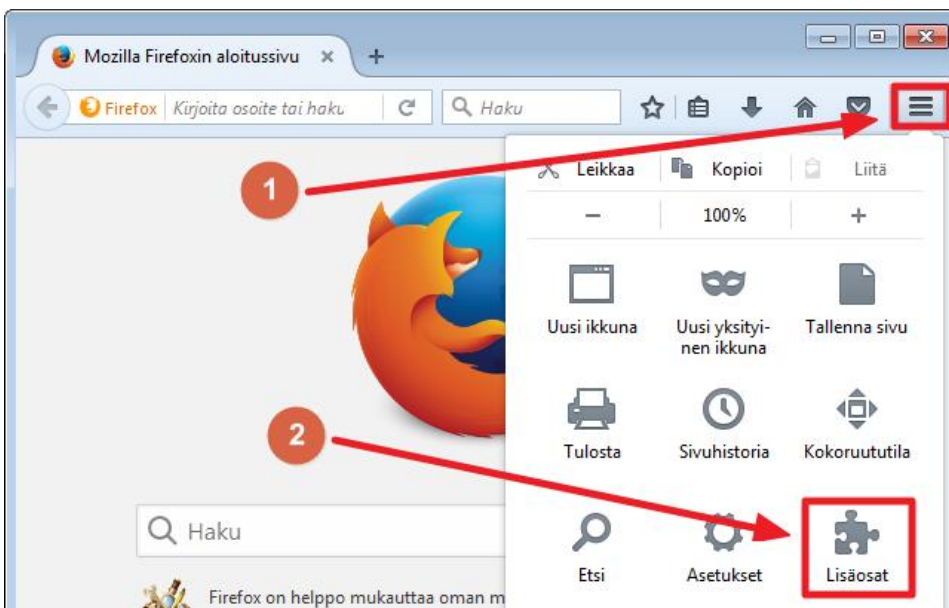


Kuva 13

4 Mozilla Firefoxin asetukset

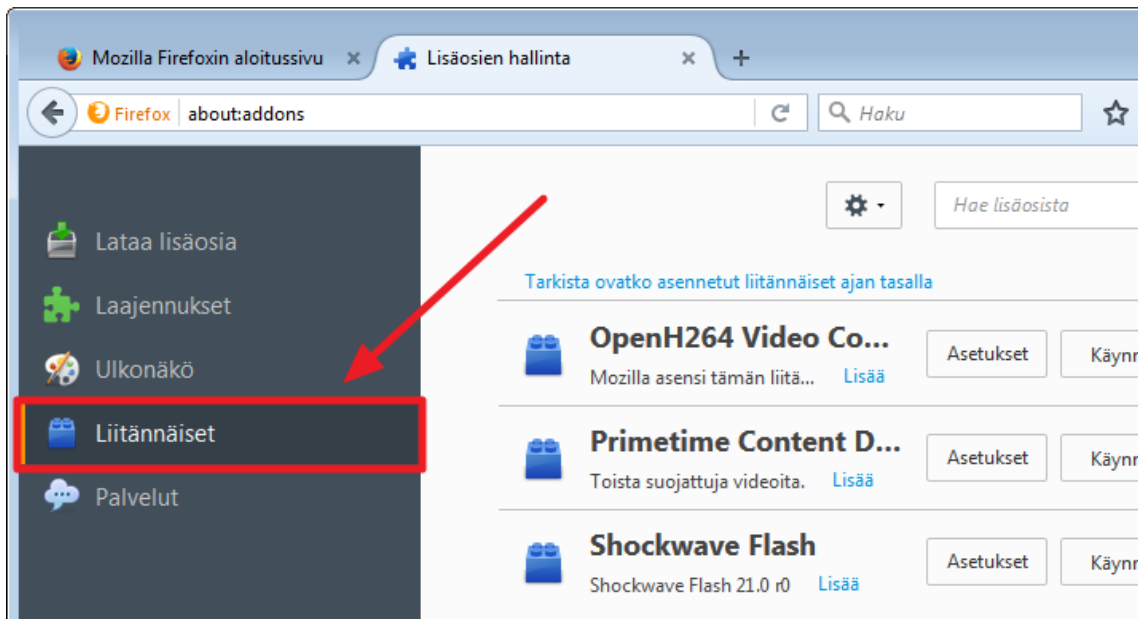
Voit asettaa Flash Playerin tilaan, jossa se ei käynnisty automaattisesti Mozilla Firefoxissa seuraavasti:

1. Napsauta Firefoxin ikkunan oikeassa yläreunassa olevaa "hampurilaista" (kolme päällekkäistä mustaa vaakaviivaa) ja valitse kohta **Lisäosat** (kuva 14).



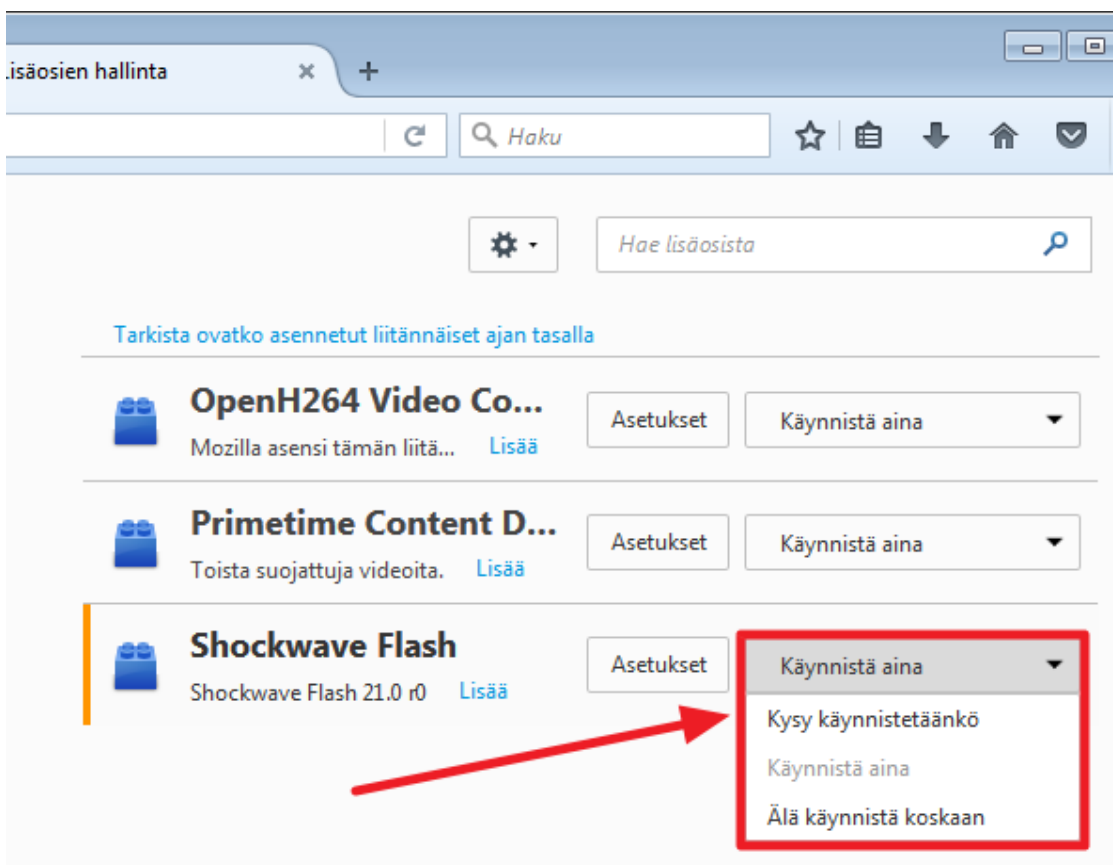
Kuva 14

2. Avautuvalla Lisäosien hallinta -välilehdellä napsauta sivun vasemmassa reunassa olevaa kohtaa **Liitännäiset** (kuva 15).



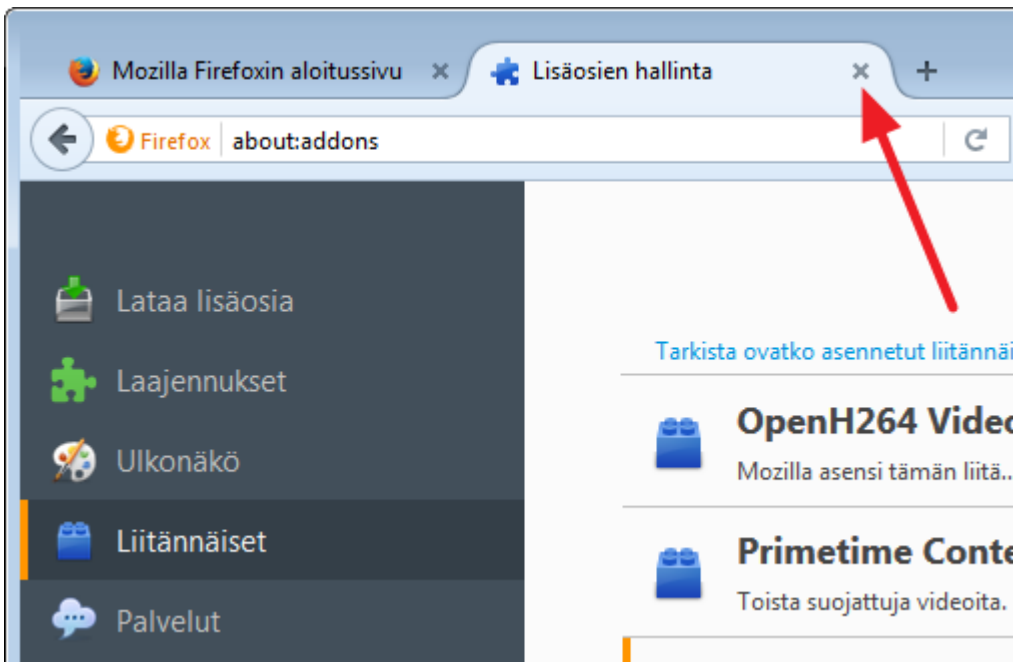
Kuva 15

3. Valitse Flash Playerin kohdalta valikosta kohta **Kysy käynnistetäänkö** (kuva 16).



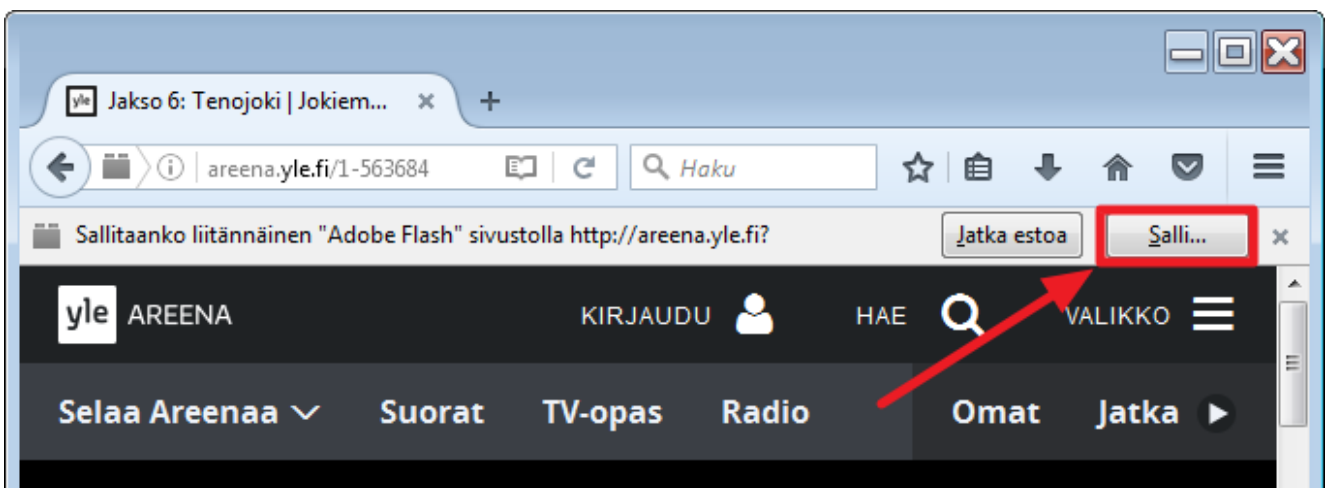
Kuva 16

4. Sulje välilehti joko näppäinyhdistelmällä <Ctrl> + W tai napsauttamalla välilehden oikeassa reunassa olevaa mustaa rastia (kuva 17).



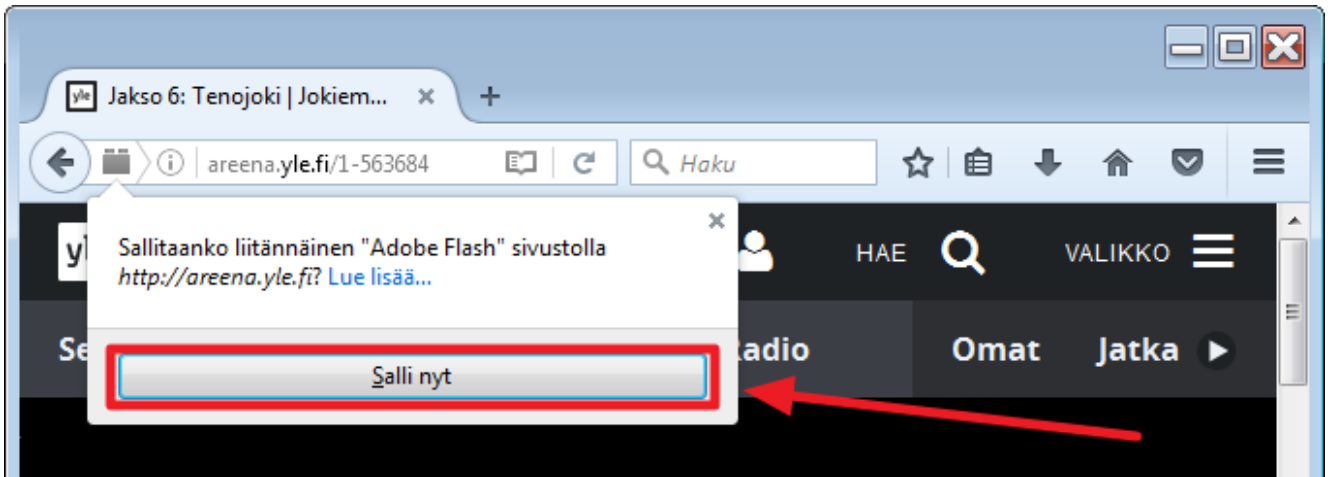
Kuva 17

5. Jos jollain nettisivustolla on Flashilla toteutettua sisältöä, Firefoxin ikkunan yläreunaan ilmestyy vaaleanharmaa palkki, jossa lukee **Sallitaanko liitännäinen "Adobe Flash" sivustolla [sivuston nimi]**. Voit sallia Flash Playerin suorittamisen tällä kertaa kyseisellä nettisivustolla napsauttamalla palkin oikeassa reunassa olevaa **Salli** -painiketta. Esimerkissä sallitaan Flash Playerin toiminta *areena.yle.fi* -nettisivustolla (kuva 18).



Kuva 18

6. Seuraavaksi Firefoxin osoitepalkin vasemmasta reunasta tulee esiin neliskanttinen ”puhekupla”. Napsauta ”puhekuplassa” olevaa **Salli nyt** -painiketta (kuva 19).



Kuva 19