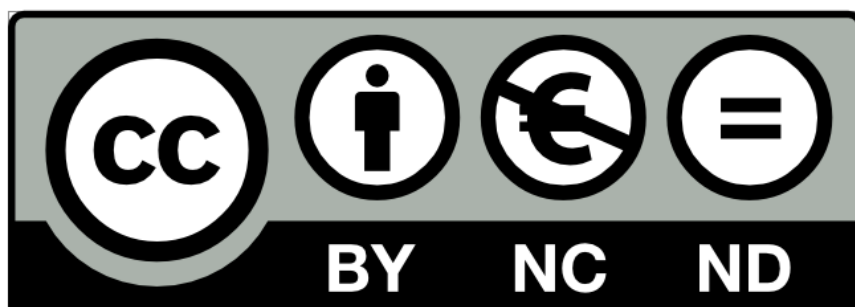


Tarkista tietokoneesi Windows 11 -yhteensopivuus

[Peruskäyttäjälle.net](https://peruskayttajalle.net)

Ohjeen versio 2.1.2022



Tämä teos on lisensoitu **Creative Commons Nimeä-EiKaupallinen-EiMuutoksia 4.0 Kansainvälinen** -lisenssillä. Tarkastele lisenssiä osoitteessa <https://creativecommons.org/licenses/by-nc-nd/4.0/deed.fi>

Voit jakaa tätä teosta, kunhan mainitset selkeästi sen alkuperäksi ja tekijäksi Peruskayttajalle.net -sivuston.

- Peruskayttajalle.netin [Creative Commons-esittely](https://peruskayttajalle.net/tietoja.php#cc) (<https://peruskayttajalle.net/tietoja.php#cc>)
- Lisätietoa [Creative Commonsista suomeksi](https://creativecommons.fi/) (<https://creativecommons.fi/>)



Sisällysluettelo

1	Johdanto.....	3
2	Tarkistuksen tekeminen	3



1 Johdanto

Microsoft julkaisi Windows 11:n kesällä 2021. Windows 11:n vaatimukset tietokoneelta ovat selvästi kovemmat kuin Windows 10:n. Peruskäyttäjälle hankalinta on tarkistaa, löytyykö tietokoneesta ns. turvamoduulia, joka vaaditaan Windows 11:n asentamiseksi.

Onneksi tietokoneen Windows 11 -yhteensopivuuden voi tarkistaa helposti ohjelmalla nimeltä [WhyNotWin11](https://github.com/rcmaehl/WhyNotWin11) (<https://github.com/rcmaehl/WhyNotWin11>). Ohjelma kertoo selkeästi, mitkä vaadittavat ominaisuudet tietokone täyttää ja mitä ei.

Osa vaadittavista ominaisuuksista voi vielä muuttua. Siksi tarkistuksen voi tehdä vielä myöhemmin uudestaan.

Windows 11:een siirtymisellä ei ole vielä mikään kiire. Windows 10:n tuki jatkuu vuoteen 2025. Siihen asti Windows 10:een julkaistaan päivityksiä ja sen käyttäminen on turvallista.

Ohjeessa käydään läpi WhyNotWin11:n lataaminen ja tarkistuksen tekeminen.

2 Tarkistuksen tekeminen

Voit tarkistaa tietokoneesi yhteensopivuuden seuraavasti:

1. Mene osoitteeseen <https://github.com/rcmaehl/WhyNotWin11#download>. Napsauta otsikon **Download** alla olevaa linkkiä **Download latest stable release** (kuva 1).

Download

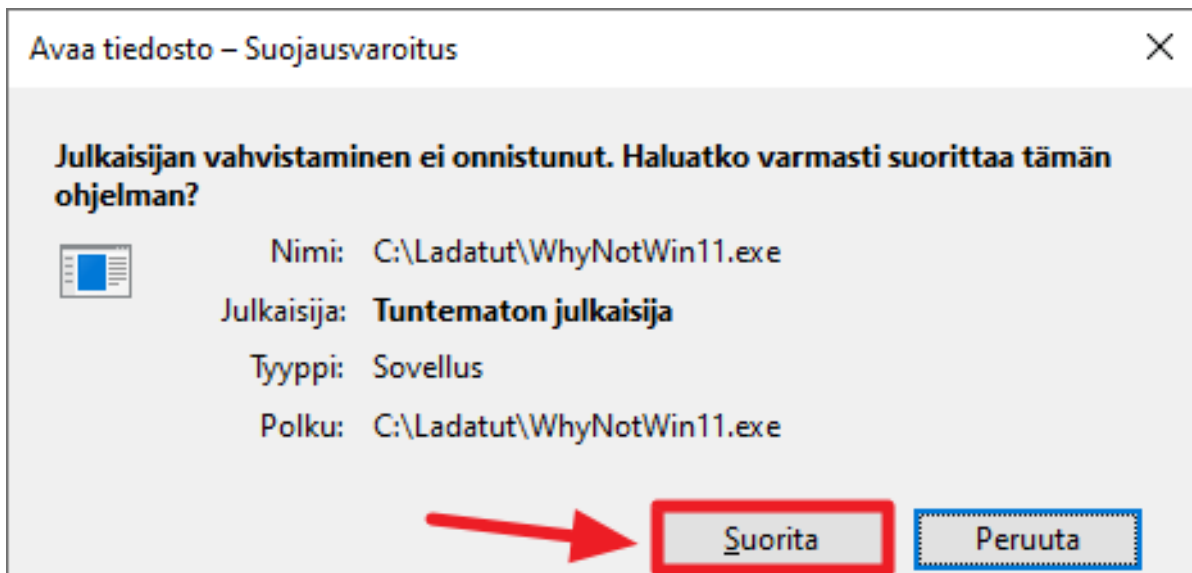
[Download latest stable release](#)



Kuva 1

2. Kun ohjelma on latautunut, kaksoisnapsauta WhyNotWin11:n tiedostoa käynnistääksesi ohjelman. Windows voi kysyä, haluatko suorittaa ohjelman. Tällöin napsauta **Suorita** -painiketta (kuva 2).





Kuva 2

3. Käynnistyessään WhyNotWin11 tarkistaa automaattisesti tietokoneen yhteensopivuuden. Kun yhteensopivuus on tarkistettu, avautuu WhyNotWin11:n ikkuna. Ikkunassa näkyvät selkeästi eri vaatimukset ja se, mitä vaatimuksia tietokone täyttää ja mitä ei (kuva 3).

WhyNotWin11 v 2.3.2.0

Windows 11 -yhteensopivuustuloksetsi ovat alapuolella

* Tulokset pohjautuvat tähänhetkisiin tiedettyihin vaatimuksiin!

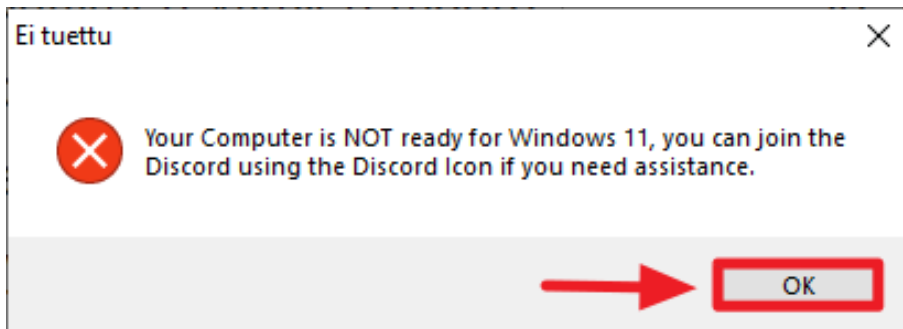
Arkkitehtuuri (suoritin + käyttöjärjestelmä)	64-bittinen suoritin 64-bittinen käyttöjärjestelmä
Käynnistystapa	UEFI
Suorittimen yhteensopivuus	Ei tällä hetkellä tuettu
Suorittimen ytimien määrä	4 ydintä 8 lankaa
Suorittimen kellotaajuus	3400 MHz
DirectX + WDDM2	DirectX 12 & WDDM 2
Levyn osiotyyppi	GPT havaittu
Keskusmuistia asennettuna	16 GB
Turvallinen käynnistys	Päällä
Tilaa vapaana	931 GB C: 2 Levy(ä) täyttää vaatimukset
TPM-versio	TPM on pois päältä / sitä ei löydy

Intel(R) Xeon(R) CPU E3-1231 v3
Radeon RX 580 Series

Kuva 3



4. Ohjelma voi näyttää vielä erillisen ilmoituksen siitä, että tietokone ei ole Windows 11 -yhteensopiva. Sulje ilmoitus napsauttamalla **OK** -painiketta (kuva 4).



Kuva 4

5. Esimerkissä käytetyssä tietokoneessa kuvassa 3 ongelmana ovat liian vanha suoritin ja puuttuva TPM-turvamoduuli. Vaatimukset voivat muuttua suorittimen osalta, mutta turvamoduulista tuskin tullaan tinkimään.

Windows 11 vaatii TPM-turvamoduulin version 2.0. Tätä versiota ei löydy monista muutama vuodelta vanhoista tietokoneista, joten Windows 11:tä ei voi asentaa tällaisiin tietokoneisiin.

Tässä vaiheessa ei ole vielä tarpeen hankkia uutta tietokonetta pelkästään Windows 11:tä varten. Windows 11:een päivittämisellä ei ole vielä mikään kiire. Asia on ajankohtainen vasta lokakuussa 2025, jolloin Windows 10:n tuki päättyy.